

Une gamme d'inoculants pour répondre à tous vos besoins d'affouragement

Inoculants	Cible	Destinataires	Acidifiant	Anti-échauffement	Digestibilité des fibres	Ouverture rapide du silo
Ensilages de printemps						
SILA-BAC	Ensilage d'herbe jeune (< 30% MS)	Ruminant	●●●	●	/	●●●
11H50	Luzerne	Ruminant	●●●	●	/	●●●
SILA-BAC Kombi	Ensilage de printemps (herbe, méteil)	Ruminant	●●●	●●●	/	●●●
11GH4	Ensilage de printemps pour méthanisation	Méthaniseur	●●	●●●	●●●	/
Ensilages de maïs						
SILA-BAC Stabilizer	Ensilage de maïs	Ruminant	●	●●●●	/	/
SILA-BAC maïs Kombi	Ensilage de maïs	Ruminant	●●●	●●●	/	●●●
11CFT	Ensilage de maïs	Ruminant	●●	●●●	●●●	●●
11B91 RR	Maïs grain humide	Porc Ruminant	●●●	●●●	/	●●●
11CH4	Ensilage de maïs pour méthanisation	Méthaniseur	●	●●●	●●●	/

/ pas d'action ● effet léger ●● standard ●●● bon ●●●● excellent

Système d'application simplifié avec Appli-Pro® SLV

Assure une application homogène au cœur du fourrage.

Adossé au plus important parc d'applicateurs d'inoculants de France.

HAUTE PERFORMANCE

Besoin de seulement **10 ml d'eau/t de fourrage** pour une répartition régulière dans la masse



INOCULANT PIONEER SILA-BAC® maïs Kombi

Composition

SILA-BAC® maïs Kombi est composé de bactéries *L. buchneri* ATCC PTA-2494 qui produisent des substances ayant une action anti-levures et anti-moisissures responsables des pertes de MS du fourrage en condition aérobie. Elles fonctionnent pendant toute la durée d'utilisation du silo.

Total garanti en bactéries lactiques : 110 milliards unités formant colonie (UFC par gramme)

Conditions d'utilisation


- Maïs ensilage : 25 à 45 % MS
- Maïs épi : 25 à 35 % d'humidité
- Maïs grain humide pour bovins : 30 à 40 % d'humidité
- Céréales immatures pures : 25 à 45 % MS

Conditionnement


Flacon de 50 g (50 tonnes traitées) et 250 g (250 tonnes traitées)

Précautions d'emploi

- Traiter toute la masse du fourrage pour une efficacité optimale du produit.
- Ne pas apporter de terre dans le silo car le risque de développement de spores butyriques est accru.
- Respecter les bonnes pratiques de confection des silos.
- Veillez à respecter une densité minimale de 220 kg MS / m³.



Pour toute question, veuillez consulter notre site internet www.pioneeretmoi.fr ou contacter votre interlocuteur terrain.



RAPID REACT™
STABILITÉ AÉROBIE



PIONEER
INOCULANT
SILA-BAC® maïs Kombi



**CONSERVER ET STABILISER
LE MAÏS FOURRAGE**

 **PIONEER**
CRÉÉ POUR VOTRE SUCCÈS

 **CORTEVA™**
agriscience

CONSERVER ET STABILISER LE MAÏS FOURRAGE

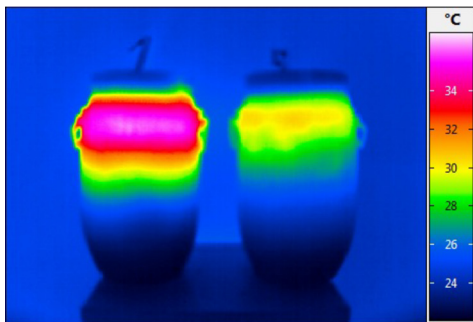
CONSERVER

Sila-Bac® maïs Kombi améliore la fermentation dans l'ensilage de maïs plantes entières, offrant un profil d'acide de fermentation amélioré pour la conservation de la matière sèche.

Il permet d'augmenter l'efficacité de la surface fourragère maïs de votre exploitation (kilos de lait produit par hectare).

La stabilité du maïs ensilage : un fourrage qui reste frais

Résultats en caméra thermique 10 jours après l'ensilage et après 6 jours d'ouverture.



Témoin **SILA-BAC® maïs Kombi**

Essai mené à l'université de Bonn (Allemagne)

Réduction de plus de **50 %***

des pertes depuis la récolte jusqu'à l'auge

STABILISER

Anti-échauffements, anti-levures et anti-moisissures pour plus de sécurité au stockage.

Améliore la stabilité du front d'attaque de votre ensilage face aux risques d'échauffements (+ 100 heures en moyenne, $P < 0.05$).

RAPID REACT™
STABILITÉ AÉROBIE

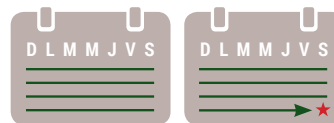
Ouverture rapide du silo dès le **7^{ème} jour**

AVEC LA TECHNOLOGIE
RAPID REACT™



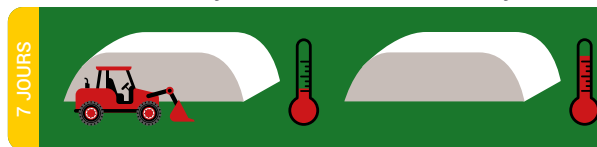
VS

SANS LA TECHNOLOGIE
RAPID REACT™



Prêt en **7** jours

Prêt en **60** jours



GARANTIR

un produit frais et appétant

2 fois plus longtemps*

au front de l'attaque

ÉCONOMISER

Travailler avec Sila-Bac® maïs Kombi, c'est :

Limiter les pertes totales de matières sèches qui s'additionnent sur le processus : **stockage, front d'attaque et auge.**

L'assurance de distribuer un fourrage frais, sain et appétant pour des vaches en bonne santé, un lait sécurisé.

Pas d'achat de fourrages ou de compléments pour combler vos pertes de matières sèches.

Une meilleure valeur nutritive du fourrage pour de meilleures performances laitières dès le 7^{ème} jour après la récolte.

Sila-Bac® maïs Kombi améliore la qualité de l'ensilage en fournissant un pH final faible et un profil acide gras volatil optimal pour la production laitière.



1 euro investi

**2€50 de gain
fourrage***

*Sources : données chiffrées Pioneer.